



ELITECH LINE EL981E

CATEGORIA	Lavaoggetti
LINEA	ELITECH LINE
CESTO	600x670
DIMENSIONI	775x810x1900h
FOCUS	Acquatech System (pompa di risciacquo, break-tank) UNIKO touch display IKLOUD

Le lavastoviglie della linea ELITECH garantiscono massime prestazioni grazie all'Acquatech System installato di serie che, tramite un boiler atmosferico ed una pompa di risciacquo, mantiene temperatura e pressione sempre costanti e consumi di acqua ottimali. Elitech assicura un ciclo di risciacquo sanitizzante e si dimostra la scelta perfetta per mense, case di riposo, pasticcerie, panetterie e macellerie dove è fondamentale il rispetto delle regole HACCP. Per chi ricerca la perfezione del bicchiere è possibile collegare un Sistema ad Osmosi Inversa che purifica l'acqua e riduce i consumi di detergente e brillantante, assicurando risultati eccellenti e bicchieri perfetti senza bisogno dell'asciugatura manuale.

L'innovativo display UNIKO touch-screen in vetro temperato rende semplice e intuitiva qualsiasi operazione, dalla scelta del ciclo di lavaggio più adatto al controllo del suo avanzamento, oltre a dare la possibilità di monitorare sempre lo stato della lavastoviglie con facilità. La grande varietà di cicli di lavaggio rende la lavastoviglie personalizzabile in base ad ogni vostra necessità. L'autodiagnosi costante permette di ridurre al minimo i fermi-macchina avvertendo in tempo reale il tecnico grazie al sistema di controllo Wi-Fi IKLOUD che dà la possibilità di agire da remoto per modificare i parametri della lavastoviglie e risolvere la situazione in real-time.

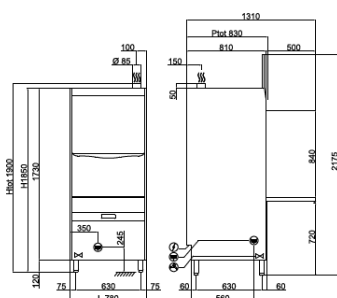
La lavaoggetti EL981E è la scelta giusta per lavare con efficacia all'interno del suo cesto oggetti con dimensioni fino a 575x645x825(h)mm. Si dimostra adatta al lavaggio di teglie, pentole di vario genere, planetarie, utensili e perfino 26 piatti ad ogni ciclo con una produttività massima di 30 cesti/ora (780 piatti/ora). L'altezza di lavoro e la porta controbilanciata facilitano le operazioni di carico mentre le doppie pareti ne migliorano l'isolamento termo-acustico. La vasca stampata arrotondata con filtri integrali garantisce il massimo dell'igiene ed uno scarico perfetto.


Il controllo elettronico permette di gestire vari parametri per darvi un livello di personalizzazione assoluta e l'autodiagnosi continua consente di ridurre al minimo i fermi-macchina suggerendovi già alcune operazioni da verificare. Il ciclo di autopulizia a fine giornata permette di pulire la vasca di lavaggio e di svuotare il boiler dall'acqua calda, prevenendo quindi le formazioni calcaree al suo interno. Il doppio dosatore di detergente e brillantante elettrico peristaltico installato di serie garantisce il massimo risultato da ogni ciclo di lavaggio con un grande risparmio grazie al dosaggio preciso gestito dalla scheda elettronica; le giranti di lavaggio e risciacquo stampate invece assicurano una grande affidabilità e durata nel tempo. La funzione Termostop controlla che lavaggio e risciacquo inizino esclusivamente una volta raggiunta la temperatura desiderata. La carrozzeria è integralmente in acciaio AISI 304 ed è stata studiata con tutti i componenti nella parte frontale per permettere una facile assistenza da parte del tecnico. Lavastoviglie robuste e affidabili per affrontare al meglio ogni momento della vostra giornata.


CARATTERISTICHE	ELITECH LINE EL981E
Dimensioni - (mm) L - P - H	775x810x1900h
n° cesti/ora - (+55°C)	Max 30
Ø massimo piatto	630mm
H massima pentola	840mm
LT cesta pane	100 (H=850mm)
Teglie	GN1/1 - 60x40 GN2/1 - 60x80
Resistenza vasca - Capacità vasca	4,5kW - 37lt
Resistenza boiler - Capacità boiler	5,4kW - 12lt
Potenza pompa	2,0kW / 2,7Hp
Potenza totale / Corrente	7,4kW / 16A
Tensione alimentazione standard	400V3N+T 50Hz
Alimentazione acqua consigliata	+55°C
Durezza acqua consigliata	7÷10 °f
Consumo acqua per ciclo (con pressione consigliata 2 BAR)	2,0lt GUARANTEED
Dosatore regolabile di detergente e brillantante	ELECTRIC
Risciacquo Acquatech System	si
CORREDO STANDARD	
Portaposate 8 posti	1
Filtro integrale vasca	2
Cesto inox dim. 600x670x100mm	1
Inserto portateglie 5 posti	1
OPTIONAL	
Modulo di connessione Wi-Fi a IKLOUD	●
Tensione alimentazione 230V/3+T	●
Pompa di pressione installata 0,5Hp	-
Pompa di scarico installata 34W	●
Resistenza boiler 4,5kW	●
Resistenza boiler 9kW	●
Sistema ad osmosi inversa	●
Kit 4 piedini inox 50/70mm	-


● OPTIONAL INSTALLABILE, - OPTIONAL NON INSTALLABILE

EL981E



 400V3N+T 7,40kW
L=1950 (5 POLES)

 G 3/4" M
L=1200

 Ø25x30
L=155U