

Modello: **TA17/2M**

Codice: **T143020012**

Finitura interna/esterna:

- Acciaio inox AISI 304 Cr-Ni 18/10
- Schiena esterna in acciaio inox

Isolamento:

- Spessore 60 mm - CFC/HCFC free

Coprievaporatore:

- Rimovibile in Acciaio inox AISI 304 Cr-Ni 18/10

Cremagliere e guide interne:

- Acciaio inox AISI 304 Cr-Ni 18/10

Angoli interni:

- Arrotondati per una facile pulizia

Piedini:

- In acciaio inox AISI 304 regolabili H. 100-150 mm

Porta:

- Autochiudente, reversibile con fermo a 105°

Cassetti:

- Ad estrazione totale su guide telescopiche inox

Maniglia porta/cassetti:

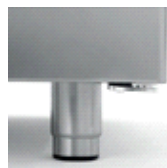
- In acciaio inox AISI 304

Guarnizione porta:

- Magnetica facilmente sostituibile



Dati costruttivi



• Dimensioni	1780×700×950 mm
• Dimensioni imballo	1800×735×990 mm
• Peso netto	165 Kg
• Altezza scocca	710 mm
• Range temperatura	-2°+8°C
• Resa frigorifera	565 W*
• Alimentazione	230 V - 50 Hz
• Potenza assorbita	546 W - 3,1 A
• Gas refrigerante	R452a
• Dotazione	N. 2 griglie plastificate GN1/1 - 325×530 mm
• *Evap. -10°C cond. 54,4°C	

Caratteristiche



Griglia plastificata GN 325×530 mm
Cod. O221325530



Coppia guide tipo C - 505 mm
Cod. O121150520



Kit 4 ruote inox pivottanti con freno
Cod. O444000020



Cassettiera tavolo GN 1/2
Cod. D623012020



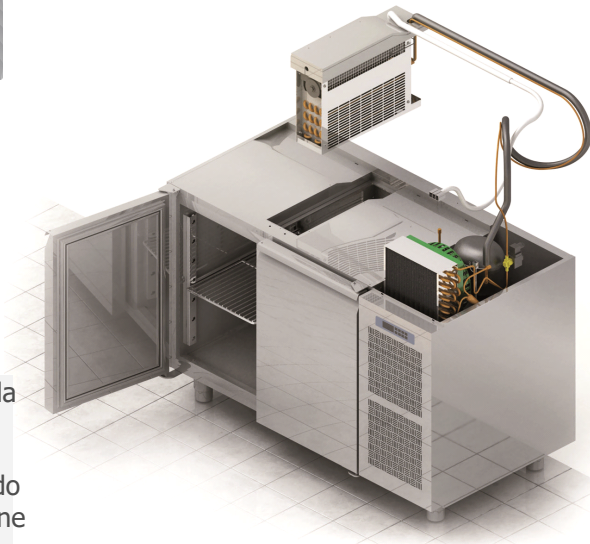
Cassettiera tavolo GN 1/3
Cod. D623013020



Cassettiera tavolo GN 1/3+2/3
Cod. D623023020

Accessori e ricambi

Le grandi energie progettuali investite nella ricerca pongono Coldline ai vertici del settore quanto a tecnologia e innovazione. Ogni armadio contraddistinto dal simbolo FSS è dotato di un sistema refrigerante indipendente dalla scocca, particolarità che assicura grandi vantaggi nella flessibilità e nel service.



FSS • FAST SERVICE SYSTEM

- Puoi convertire la destinazione d'uso di un apparecchio, da frigorifero a freezer e viceversa, anche a distanza di anni dall'installazione
- Puoi prolungare la vita di un armadio frigorifero installando un nuovo sistema refrigerante al posto di quello giunto a fine ciclo.
- La manutenzione e il service sono semplici, rapidi e non richiedono personale specializzato.

L'ACCIAIO DI QUALITÀ SENZA COMPROMESSI

AISI 304

L'AISI 304 18/10 è un acciaio di qualità elevata; ha una stabilità che ne garantisce aspetto e durata, assicurando nel tempo massima igiene e resistenza alla corrosione.

60 mm

SPESORE DI ISOLAMENTO

Lo spessore di isolamento di 60 mm assicura una minor dispersione termica, un minor lavoro del compressore e quindi un minor consumo di energia.

SBRINAMENTO A GAS CALDO

Lo sbrinamento intelligente è variabile in base alla reale presenza di brina. Il sistema opera per il minimo tempo necessario.



SISTEMA DI EVAPORAZIONE

Il sistema di evaporazione condensa si attiva solo in presenza di acqua prodotta in seguito ad uno sbrinamento.



TEMPERATURA COSTANTE

La fermata dei ventilatori all'apertura della porta riduce gli sbalzi termici e di conseguenza il lavoro del compressore.



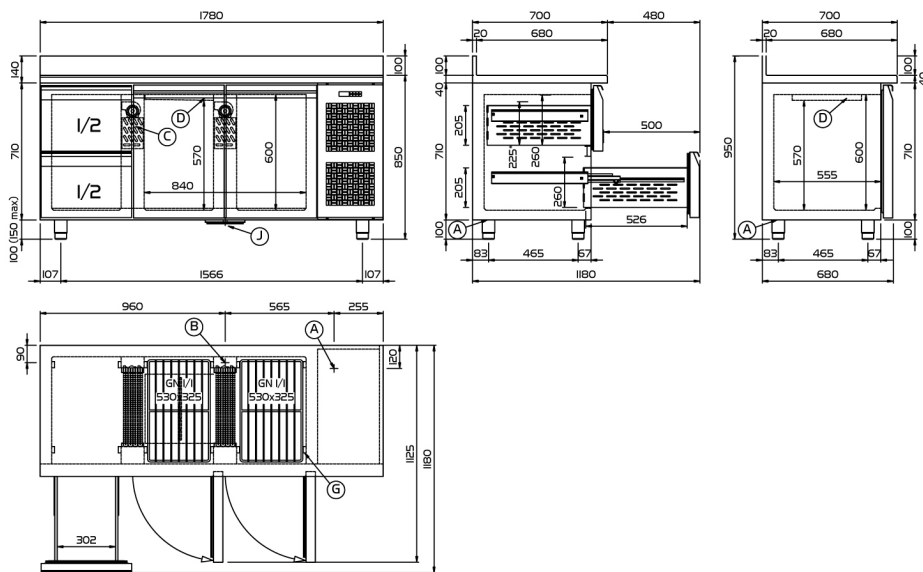
COMPRESSORI ASPERA

I compressori Aspera garantiscono una riduzione dei consumi del 15% e dell'impatto acustico di 5 dBA.



FSS • Fast Service System

Focus



- (A) USCITA CAVO ALIMENTAZIONE (B) SCARICO CONDENSA (C) 2° EVAPORATORE (VERSIONE BT)
 (G) PASSO CREMAGLIERE (J) EVAPORAZIONE CONDENSA AUTOMATICA (D) DIFFUSORE FLUSSO ARIA



Disegno tecnico

• Marchio:	Coldline
• Modello:	TA17/2M
• Design:	Tavolo orizzontale
• Classe efficienza energetica:	F
• Indice efficienza energetica:	88,6
• Volume positivo / negativo:	267 -
• Classe climatica:	5 (40°C-40% r.h.)
• Consumo kW 24h:	6,00
• Consumo kW annuo:	2190
• Gas refrigerante:	R452a



ENERG

енергия · ενεργεια

Y IJA

IE IA



TA17/2M



ENERGIA · ЕНЕРГИЯ · ΕΝΕΡΓΕΙΑ
ENERGIJA · ENERGY · ENERGIE
ENERGI

2190

kWh/annum



267 L



- L



5
40°C-40%

2015/1094-I

Etichetta energetica (UE 2015/1094)

Cold Line S.r.l. • Via E. Mattei, 38 • 35038 Torreglia • Padova - Italy • www.coldline.it • info@coldline.it

In order to constantly offer the best possible products, we reserve the right to make changes on technical specifications without incurring any obligation for equipment previously or subsequently sold.