

# Pizzeria

Profondità 800 mm

## Tavolo Pizza EN 2P+cassettiera -2°+8°C c/piano granito

Modello: **TZ13/1MC**

Codice: **T447030002**

### Finitura interna/esterna:

- Acciaio inox AISI 304 Cr-Ni 18/10
- Schiena esterna in acciaio inox

### Isolamento:

- Spessore 60 mm - CFC/HCFC free

### Crema e guide interne:

- Acciaio inox AISI 304 Cr-Ni 18/10

### Angoli interni:

- Arrotondati per una facile pulizia

### Piano di lavoro:

- In granito

### Piedini:

- In acciaio inox AISI 304 regolabili H. 100-150 mm

### Porte:

- Autochiudenti, reversibili con fermo a 105°

### Maniglia porta:

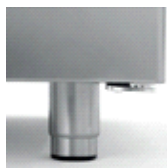
- In acciaio inox AISI 304

### Guarnizione porta:

- Magnetica facilmente sostituibile



Dati costruttivi



• Dimensioni	2005×800×1040 mm
• Dimensioni imballo	2025×835×1080 mm
• Peso netto	335 Kg
• Altezza scocca	710 mm
• Range temperatura	-2°+8°C
• Resa frigorifera	565 W*
• Alimentazione	230 V - 50 Hz
• Potenza assorbita	546 W - 3,1 A
• Gas refrigerante	R452a
• Dotazione	N. 8 coppie guide L - 605 mm
• *Evap. -10°C cond. 54,4°C	

Caratteristiche



Contenitore pizza 600×400  
Cod. O324364020



Teglia alluminata 600×400 H. 20 mm  
Cod. O282400600



Coppia guide tipo C - 605 mm  
Cod. O121160520



Telaio estraibile cassetta pizza 60×40 punt  
Cod. L323030004



Cassettiera tavolo EN 1/2  
Cod. D623012120



Cassettiera tavolo EN 1/3  
Cod. D623013120



Cassettiera tavolo EN 1/3+2/3  
Cod. D623023120

Accessori e ricambi



Cold Line S.r.l. • Via E. Mattei, 38 • 35038 Torreglia • Padova - Italy • [www.coldline.it](http://www.coldline.it) • [info@coldline.it](mailto:info@coldline.it)

In order to constantly offer the best possible products, we reserve the right to make changes on technical specifications without incurring any obligation for equipment previously or subsequently sold.

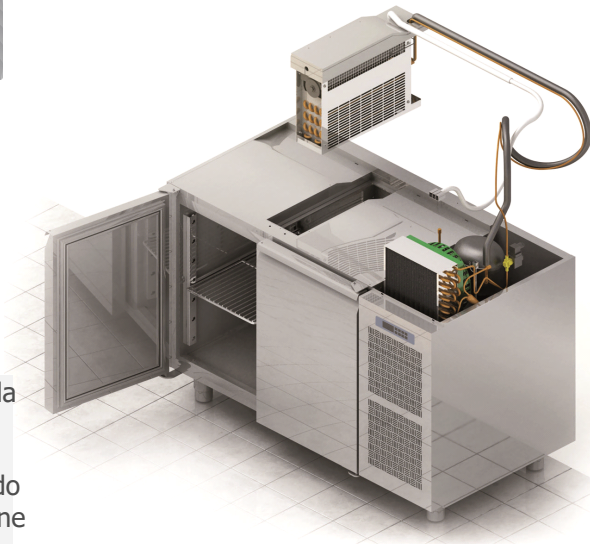


# Pizzeria

Profondità 800 mm

Le grandi energie progettuali investite nella ricerca pongono Coldline ai vertici del settore quanto a tecnologia e innovazione. Ogni armadio contraddistinto dal simbolo FSS è dotato di un sistema refrigerante indipendente dalla scocca, particolarità che assicura grandi vantaggi nella flessibilità e nel service.

# Tavolo Pizza EN 2P+cassettiera -2°+8°C c/piano granito



## FSS • FAST SERVICE SYSTEM

- Puoi convertire la destinazione d'uso di un apparecchio, da frigorifero a freezer e viceversa, anche a distanza di anni dall'installazione
- Puoi prolungare la vita di un armadio frigorifero installando un nuovo sistema refrigerante al posto di quello giunto a fine ciclo.
- La manutenzione e il service sono semplici, rapidi e non richiedono personale specializzato.

## L'ACCIAIO DI QUALITÀ SENZA COMPROMESSI

**AISI 304**

L'AISI 304 18/10 è un acciaio di qualità elevata; ha una stabilità che ne garantisce aspetto e durata, assicurando nel tempo massima igiene e resistenza alla corrosione.

**60 mm**

## SPESSORE DI ISOLAMENTO

Lo spessore di isolamento di 60 mm assicura una minor dispersione termica, un minor lavoro del compressore e quindi un minor consumo di energia.

## SBRINAMENTO A GAS CALDO

Lo sbrinamento intelligente è variabile in base alla reale presenza di brina. Il sistema opera per il minimo tempo necessario.



## SISTEMA DI EVAPORAZIONE

Il sistema di evaporazione condensa si attiva solo in presenza di acqua prodotta in seguito ad uno sbrinamento.

## TEMPERATURA COSTANTE

La fermata dei ventilatori all'apertura della porta riduce gli sbalzi termici e di conseguenza il lavoro del compressore.



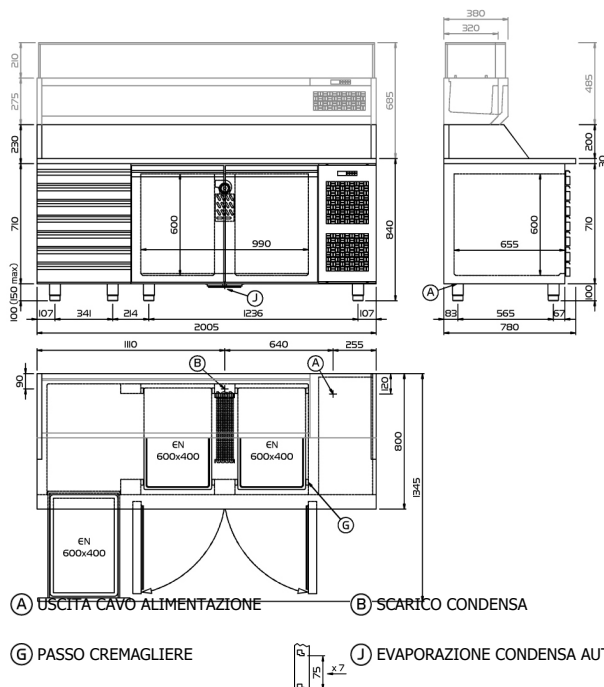
## COMPRESSORI ASPERA

I compressori Aspera garantiscono una riduzione dei consumi del 15% e dell'impatto acustico di 5 dBA.

FSS • Fast Service System

Focus

Disegno tecnico



Cold Line S.r.l. • Via E. Mattei, 38 • 35038 Torreglia • Padova - Italy • [www.coldline.it](http://www.coldline.it) • [info@coldline.it](mailto:info@coldline.it)

In order to constantly offer the best possible products, we reserve the right to make changes on technical specifications without incurring any obligation for equipment previously or subsequently sold.



• Marchio:	Coldline
• Modello:	TZ13/1MC
• Design:	Tavolo orizzontale
• Classe efficienza energetica:	F
• Indice efficienza energetica:	86,3
• Volume positivo / negativo:	260 -
• Classe climatica:	5 (40°C-40% r.h.)
• Consumo kW 24h:	5,80
• Consumo kW annuo:	2117
• Gas refrigerante:	R452a



# ENERG

енергия · ενεργεια

Y


IJA

IE

IA




## TZ13/1MC




ENERGIA · ЕНЕРГИЯ · ΕΝΕΡΓΕΙΑ  
ENERGIJA · ENERGY · ENERGIE  
ENERGI

# 2117

kWh/annum



**260** L



- L



**5**  
40°C-40%

**2015/1094-I**

Etichetta energetica (UE 2015/1094)

Cold Line S.r.l. • Via E. Mattei, 38 • 35038 Torreglia • Padova - Italy • [www.coldline.it](http://www.coldline.it) • [info@coldline.it](mailto:info@coldline.it)

In order to constantly offer the best possible products, we reserve the right to make changes on technical specifications without incurring any obligation for equipment previously or subsequently sold.