



Cliente \_\_\_\_\_ Quantità \_\_\_\_\_  
 Progetto \_\_\_\_\_ Posizione \_\_\_\_\_

## Armadio Master 700 It

**Modello:** A70/1B

**Cod:** A14070600101

Armadio refrigerato Master 700 litri Plug-In, 1 porta con maniglia inox, classe energetica C, classe climatica 5 heavy duty e gas refrigerante ecologico R290. Serratura con chiave, illuminazione, completo di 3 griglie plastificate GN2/1. Range di temperatura -18°-22°C; refrigerazione ventilata. Evaporatore trattato anticorrosione. Struttura monoscocca con isolamento 75 mm. Interno/esterno in acciaio inox AISI 304; schiena esterna, fondo esterno e interno vano tecnico in acciaio galvanizzato/colaminato. Sistema refrigerante sostituibile FSS - Fast Service System - per un service facile e veloce. Predisposto per collegamento a sistema di supervisione remoto.

### Scheda Tecnica

<b>Capacità lorda:</b>	601 lt
<b>Range di temperatura:</b>	-18°-22°C
<b>Unità refrigerante:</b>	Plug-In
<b>Classe efficienza energetica:</b>	C
<b>Indice efficienza energetica:</b>	43,6
<b>Consumo annuo:</b>	1609
<b>Consumo 24h:</b>	4,41
<b>Classe climatica:</b>	5
<b>Gas refrigerante:</b>	R290
<b>Sbrinamento:</b>	A gas caldo
<b>Valvola:</b>	Solenioide fornita di serie
<b>Dimensioni:</b>	740×815×2085 mm
<b>Dimensioni imballo:</b>	835×930×2250 mm
<b>Peso lordo:</b>	150 Kg
<b>Alimentazione:</b>	220-240 V - 50 Hz
<b>Potenza assorbita:</b>	810 W
<b>Corrente assorbita:</b>	3,7 A
<b>Resa:</b>	453 W
<b>Resa frigorifera:</b>	Evap. -30°C Cond. +55°C

### Caratteristiche

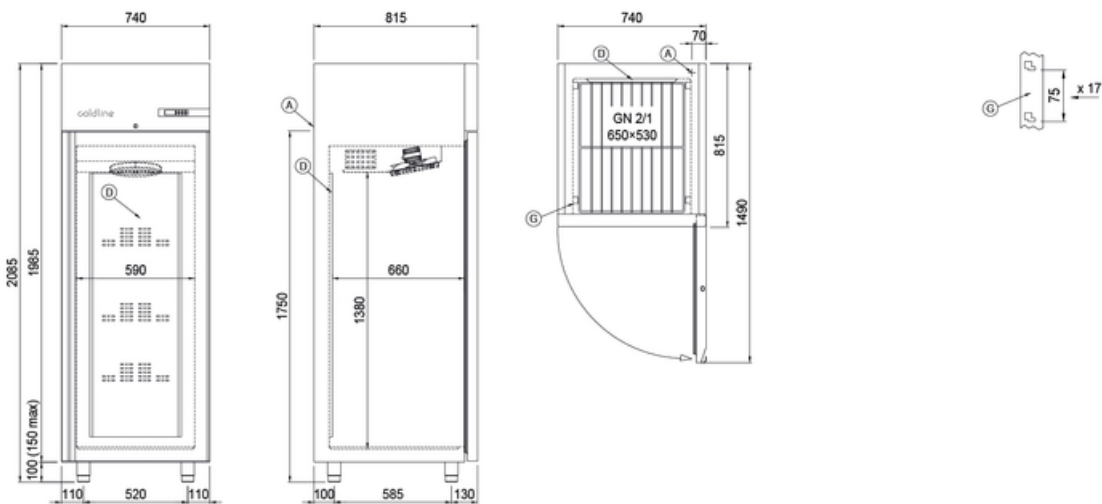
<b>Dotazione:</b>	3 coppie guida per griglie GN2/1 3 griglie plastificate GN2/1 Serratura con chiave Illuminazione LED
<b>Controllo:</b>	Elettronico, display a filo pannello
<b>Porte:</b>	1 porta, autochiudente con fermo a 105°, cerniere a destra
<b>Guarnizione porta:</b>	A tripla camera, magnetica facilmente sostituibile
<b>Isolamento:</b>	Spessore 75 mm - CFC/HCFC free
<b>Finitura interna/esterna:</b>	Interno/esterno in acciaio inox AISI 304; schiena esterna, fondo e interno vano tecnico in acciaio galvanizzato/colaminato
<b>Angoli interni:</b>	Arrotondati per una facile pulizia
<b>Maniglia:</b>	In acciaio inox AISI 304, spessore 2 mm
<b>Cremagliere e Guide:</b>	Acciaio inox AISI 304
<b>Piedini:</b>	In acciaio inox AISI 304 regolabili h 100-150 mm

**COSMO - controllo wi-fi**

Cosmo è l'innovativa tecnologia wi-fi che permette di connettere tra loro tutti gli apparecchi Coldline presenti in cucina e di monitorarli costantemente dal tuo smartphone. Collega gli armadi Master ad un Cosmo hub (MODI, VISION o LEVTRONIC) e dall'app potrai controllare in tempo reale le condizioni di funzionamento di ogni macchina e ricevere eventuali alert in caso di interruzioni della rete elettrica o interventi impropri del personale.



**Disegno tecnico**



**A:** Uscita cavo alimentazione  
**G:** Cremagliere

**D:** Diffusore flusso aria

In order to constantly offer the best possible products we reserve the right to make changes on technical specifications without incurring any obligation for equipment previously or subsequently sold.